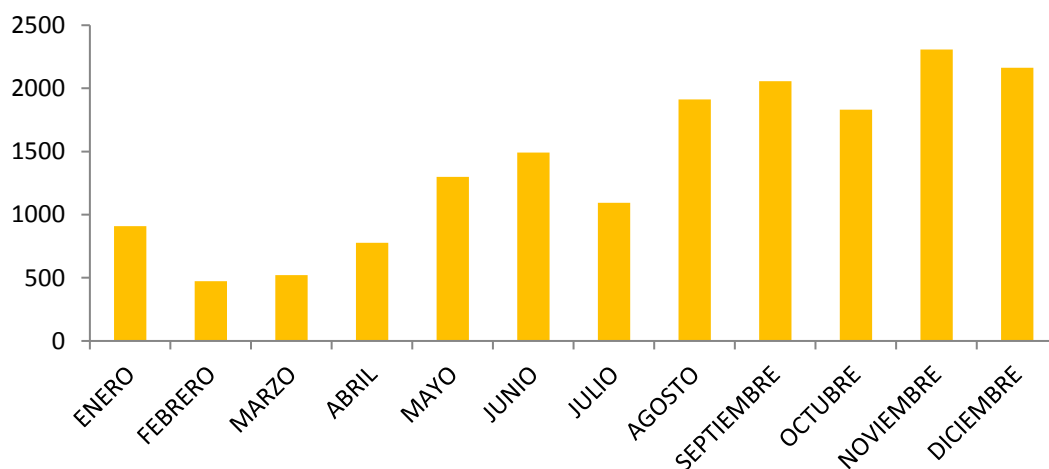


**AUTORIDAD DE ASEO URBANO Y DOMICILIARIO
DEPARTAMENTO DE ATENCIÓN INMEDIATA
SECCION DE ICI'S Y ENLACE OPERATIVO 311
INFORME DE LLAMADAS POR MES
AL MES DE DICIEMBRE DE 2019**

MES	2019
ENERO	908
FEBRERO	474
MARZO	521
ABRIL	778
MAYO	1298
JUNIO	1493
JULIO	1094
AGOSTO	1912
SEPTIEMBRE	2057
OCTUBRE	1831
NOVIEMBRE	2307
DICIEMBRE	2164

2019

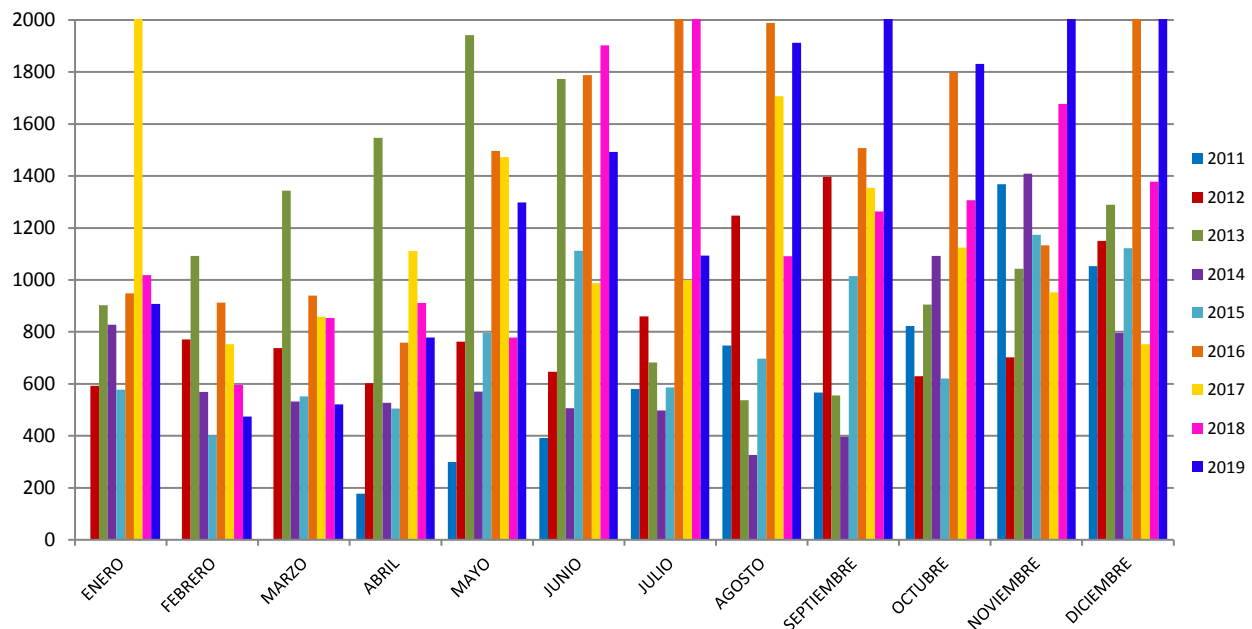


FUENTE: CENTRO DE LLAMADAS 311

1. En el mes de Abril del 2011 iniciamos con la Línea 311 del centro de Atención Ciudadana el total de llamadas 178 mas las llamadas que entraron al Departamento que fueron 206 dando la suma 384 en el mes de abril.
2. En mes de Mayo del 2011 entraron 243 llamadas al departamento y 299 de la Línea 311.
3. De Enero a Marzo del 2011 se hizo una prueba del 311 entrando un total de llamadas 372.

**AUTORIDAD DE ASEO URBANO Y DOMICILIARIO
DEPARTAMENTO DE ATENCIÓN INMEDIATA
SECCION DE ICI'S Y ENLACE OPERATIVO 311
CUADRO COMPARATIVO MENSUAL DESDE
ABRIL DEL 2011 A DICIEMBRE DE 2019**

MES	AÑO 2011	AÑO 2012	AÑO 2013	AÑO 2014	AÑO 2015	AÑO 2016	AÑO 2017	AÑO 2018	AÑO 2019
ENERO	-	593	903	827	578	948	2057	1018	908
FEBRERO	-	771	1092	569	402	912	753	596	474
MARZO	-	738	1343	532	552	939	858	854	521
ABRIL	178	602	1546	527	505	759	1111	911	778
MAYO	299	762	1942	570	796	1496	1473	778	1298
JUNIO	392	646	1773	506	1112	1788	988	1903	1493
JULIO	580	860	682	497	586	2343	1000	2443	1094
AGOSTO	748	1248	537	327	697	1988	1707	1091	1912
SEPTIEMBRE	567	1396	555	397	1015	1507	1354	1263	2057
OCTUBRE	823	629	905	1092	621	1799	1124	1306	1831
NOVIEMBRE	1368	702	1043	1409	1174	1133	952	1677	2307
DICIEMBRE	1053	1150	1289	796	1122	2358	753	1378	2164

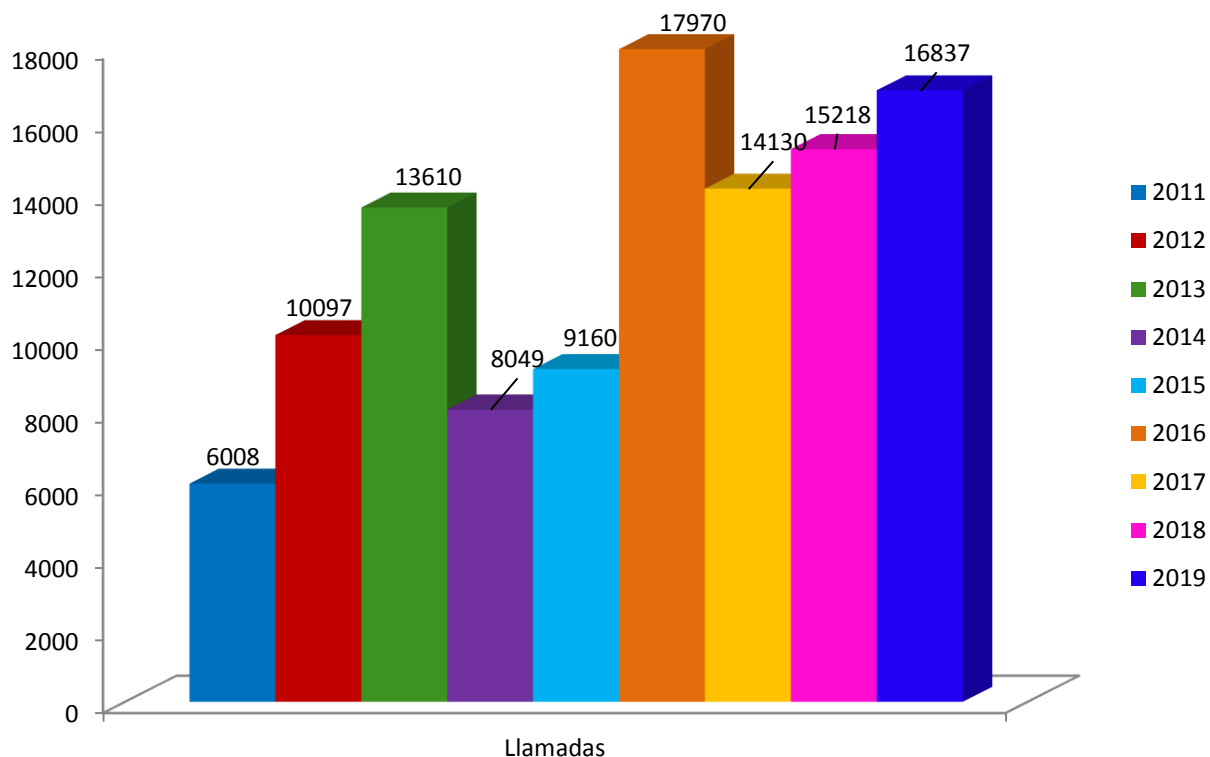


FUENTE: CENTRO DE LLAMADAS 311

1. En el mes de Abril del 2011 iniciamos con la Línea 311 del centro de Atención Ciudadana el total de llamadas 178 mas las llamadas que entraron al Departamento que fueron 206 dando la suma 384 en el mes de abril.
2. En mes de Mayo del 2011 entraron 243 llamadas al departamento y 299 de la Línea 311.
3. De Enero a Marzo del 2011 se hizo una prueba del 311 entrando un total de llamadas 372.

**AUTORIDAD DE ASEO URBANO Y DOMICILIARIO
DEPARTAMENTO DE ATENCIÓN INMEDIATA
SECCION DE ICI'S Y ENLACE OPERATIVO 311
CUADRO COMPARATIVO ANUAL DESDE
ABRIL DEL 2011 A DICIEMBRE DE 2019**

AÑOS								
2011	2012	2013	2014	2015	2016	2017	2018	2019
6008	10097	13610	8049	9160	17970	14130	15218	16837



FUENTE: CENTRO DE LLAMADAS 311

1. En el mes de Abril del 2011 iniciamos con la Línea 311 del centro de Atención Ciudadana el total de llamadas 178 mas las llamadas que entraron al Departamento que fueron 206 dando la suma 384 en el mes de abril.
2. En mes de Mayo del 2011 entraron 243 llamadas al departamento y 299 de la Línea 311.
3. De Enero a Marzo del 2011 se hizo una prueba del 311 entrando un total de llamadas 372.